

年金定期貯金
結いの恵み

ニッポン全国の「おいしい」と
 あなたを結ぶ贈り物です。



J A で **年 金** 受取 & 定期申込みで、

「ニッポンの恵み **5,000円**相当」が当たる!



JAバンク年金定期貯金「結いの恵み」にお申込みの方の中から、全国で年間最大184,000人に、JAタウンがオススメする全国の農畜産物などをお選びいただける「ニッポンの恵み」ギフトカタログ(5,000円相当)が抽選で当たります。<http://www.ja-town.com/> **JAタウン** 検索

●賞品及び記載内容が、予告なく変更となる場合がございます。

定期貯金をお申込みすると、抽選で全国年間最大184,000人*1に ニッポンの恵み ギフトカタログ 5,000円相当 をプレゼント!

JAタウン「結いの恵み」ギフトカード
(5,000円分)

JAタウンおすすめコース
(5,000円相当)

のどちらか選べます。

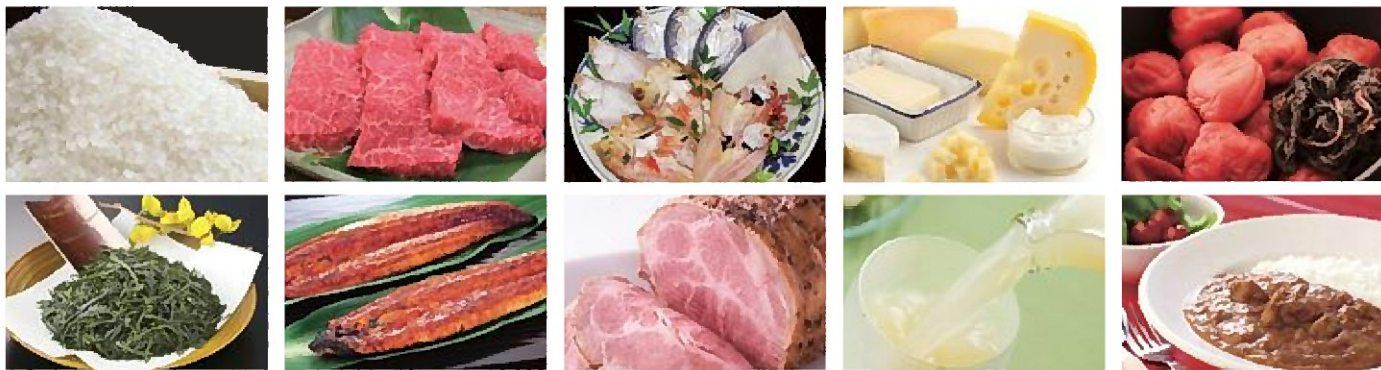
JAタウン「結いの恵み」ギフトカード(5,000円分)

JA全農が運営するインターネットショッピングモール「JAタウン」でご利用いただけるギフトカードです。有効期限は約1年間、全国各地のおいしい食材約5,000点の中から自由にお選びいただけます。



JAタウンおすすめコース(5,000円相当)

お米や和牛、海産物、乳製品など、JAが厳選した全国のおいしい食材の中から、お好きな物をお選びいただけます。



賞品及び記載内容が、予告なく変更となる場合がございます。※写真はイメージです。

2018年度

| 申込み日 | 抽選時期 | カタログ発送時期 | 申込み日 | 抽選時期 | カタログ発送時期 | | |
|------|-----------------|----------|----------|------|-------------------|---------|---------|
| 第1期 | 2018年4月1日～6月30日 | 2018年7月 | 2018年8月 | 第3期 | 2018年10月1日～12月31日 | 2019年1月 | 2019年2月 |
| 第2期 | 2018年7月1日～9月30日 | 2018年10月 | 2018年11月 | 第4期 | 2019年1月1日～3月31日 | 2019年4月 | 2019年5月 |

*1 【各期における応募口数の総数が226,601口以上の場合】当選総本数は、1～4期を通じ184,000本(各期あたり46,000本(各期均等数))【各期における応募口数の総数が226,601口に達しない場合】当選本数が全国で年間最大184,000本にならない場合がございます。当選総本数は、当選率を20.3%として算定される本数とします。
※JAにより取扱期間が異なる場合があります。詳しくはお近くのJAにご確認ください。

商品情報概要

【商品名】年金定期貯金「結いの恵み」 ●ご利用いただける方 個人の方で、JAで年金を受給されている方(指定手続き中を含む) ●対象となる年金・年金予約 お近くのJAにご確認ください。 ●商品の種類 スーパー定期貯金1年もの(単利型)自動継続方式(元金または元利金)*自動継続後は、スーパー定期貯金1年もの(単利型)としてお預かりします。通帳式(総合口座通帳を含む)または証書式*ATMからのお預け入れはできません。 ●預入金額 50万円以上、スーパー定期貯金1,000万円未満*新規お預け入れに限りです。 ●適用金利 お近くのJAにご確認ください。お利息には、国税15.315%、地方税5%の税金がかかります。 ●抽選権 50万円につき、1口の抽選権をおつけします。*自動継続後の定期貯金には抽選権は付与されません。*抽選番号(抽選券)は発行いたしませんのでご了承ください。 ●中途解約 この定期貯金は原則として期限前に中途解約することはできません。抽選前に中途解約するときは、抽選権がなくなります。また、中途解約の場合は、JA所定の解約利率が適用されます。

ご注意事項:申込み時における各期の抽選につき、お一人さまあたり当選は1口とします。JAタウン「結いの恵み」ギフトカードの有効期限は約1年間です。所定の期間内に、カタログのお申込みがない場合は、JAタウン「結いの恵み」ギフトカードをお届けします。懸賞品は一時所得と考えられ、確定申告が必要な場合があります。詳しくは税理士等の専門家にご相談のうえご確認ください。

【当選者の発表】賞品の送付をもって、当選者の発表とさせていただきます。【賞品のお届け先】賞品は当JAへ届け出されている住所にお届けします。カタログからお選びいただいた商品は、ご指定いただいた第三者(お子さま、お孫さま等)にお届けすることもできます。お客さまの転居先不明等によりお届けできない場合は、当選が無効となる場合があります。【個人情報の取扱いに関する重要事項】(1)お客さまとお取引のある農業協同組合は、当該農業協同組合が所在する都道府県の信用農業協同組合連合会、農林中央金庫(農業協同組合を含めて「JAバンク会員」といいます。))にお客さまの以下3項目の個人情報(お名前、JAバンク会員は以下の目的のために当該個人情報を利用いたします。●賞品等の進呈対象者の確認および賞品等の発送●訪問、電話、宣伝物・印刷物の送付等)による各種商品のご案内●新商品・新サービスの開発等のための市場調査・分析(2)JAバンク会員については、次のホームページからご確認いただけます。http://www.jabank.org/(平成30年3月現在)(3)JAバンク会員は、以下の情報について、安全管理措置を講じたくうえで取得・保有・利用いたします。氏名、住所、電話番号、口座番号等(4)農林中央金庫は本懸賞企画業務・発送業務の一部を外部業者に委託いたします。【その他】本商品は貯金保険の対象です。同保険の範囲内で保護されます。詳しくはお近くのJAでご確認ください。

■お問い合わせ先

JAバンク年金定期貯金「結いの恵み」事務局 **0120-307-593**

[受付]平日9:00～17:00 休業日:土・日・祝日/年末年始(12月29日～1月3日)

JAバンク年金定期貯金「結いの恵み」に関するお問い合わせは、お近くのJAまで